

## JIK- peruspalveluliikelaitoskuntayhtymä

### Osavuositarkastus 1.1. – 31.3.2009 ja tulevaisuuden näkökulmat



Johtaja, FT Anna-Kaisa Pusa

1

## Terveyskeskusten tehokkuusvertailu

Tutkimuksessa arvioitiin terveyskeskusten kustannustehottomuutta vuosina 2001–2005 SFA-menetelmällä. Panosmuuttujana käytettiin kuntien perusterveydenhuollon asukaskohtaisia menoja ja tuotosmuuttujina yhdeksää eri avohoitokäyntityyppiä ja kahta vuodeosastohoidon suoritusmuuttujaa. Mallissa huomioitiin myös terveyskeskusten keskimääräinen palkkataso, vanhusten saaman hoidon osuus, terveyskeskuksen väestöpohjan koko sekä alueen asukastiheys.

- Kurikan terveyskeskus 18.
- Jalasjärvi 21.
- Ilmajoki 56.
- Jurva 183.



Lähde: VATT, vertailusta saatavilla

<http://www.mtv3.fi/uutiset/kotimaa.shtml/arkistot/kotimaa/2009/04/855093>

2

## Terveyskeskusten menovertilu

- Vertailtavana on tarve- ja olosuhdevakioidut menot, jotka kertovat kunnan terveydenhuollon ja vanhusten hoivan menot kaikkien kuntien keskimääräisiin menoihin verrattuna
- Laskennassa on otettu huomioon kunnan tarpeet eli ikärakenne ja väestön sairastavuus ja olosuhteet eli kaksikielisyys, yhdyskuntarakenne ja Kela-korvaukset
- Kun indeksi on 100 menot ovat yhtä suuret kuin kaikissa kunnissa keskimäärin, esim. indeksi 87, menot on 13 % pienemmät keskimäärin
- Kuntien sijoittuminen
  - Jalasjärvi 32., nettomenot/as: 1886 €, indeksi 87
  - Kurikka 69., nettomenot/as: 1865 €, indeksi 92
  - Ilmajoki 113., nettomenot/as: 1780 €, indeksi 94



Lähde: THL:n Terveystaloustieteen keskus Chess

3

## Palveluiden kysyntä 1.1.-31.3.2009

Kysyntä on toteutunut JIK ky:n (Jalasjärvi, Ilmajoki, Kurikka) alueella talousarviossa arvioitujen suoritamäärien mukaisesti.

Lääkäri- ja hammaslääkäri-palveluja on pystytty antamaan henkilökuntavajauksesta huolimatta lähes arvioitujen käyntimäärien mukaisesti, toteumaprosentin ollessa 24,2 %.

Lähinnä terveysneuvonnan (aikuisten terveysneuvonta, koulu- ja opiskeluterveydenhuolto) osalta käyntimäärät ovat ylittäneet arviot, kun taas kotipalvelun/kotisairaanhoidon osalta on alitusta talousarvion mukaisiin tuntimääriin verrattuna.

Suoritteet 2009 pohjautuvat jäsenkuntien aikaisempiin, keskenään erilaisiin käytäntöihin.



4

Vuodeosastohoidon osalta hoitopäivät ovat toteutuneet 25,6 %:sti.

Suoritemäärät ovat kokonaisuudessaan kuitenkin keskimäärin 24,9 % talousarvion mukaisista määristä (tasaisen käytön mukainen toteuma = 25,0%).

Myös jäsenkunnittain palvelujen käyttö on keskimäärin jakautunut talousarvion mukaisesti.



5

## Talous 1.1.-31.3.2009

Ensimmäisen vuosineljänneksen tulos on toteutunut talousarvion mukaisesti, kun huomioidaan erilaisten jaksotusten sekä meno- ja tulokertymien viiveiden vaikutukset.

Alkuvuodesta toteutuneet toimintatuotot ovat 22,2 % ja toimintamenot 21,8 % talousarviosta laskettuna.

Henkilöstömenojen osalta toteuma on 23,7 %.

Jäsenkuntalaskutuksessa siirrytään alkuvuoden talousarviosuoritteiden mukaisesta laskutuksesta todellisten suoritamäärien mukaiseen laskutukseen 6 kk:n jälkeen.

Koska suoritteiden toteumaprosentit ovat hyvin lähellä talousarvion mukaisia suoritearvioita, on alkuvuoden kuntalaskutus ollut myös lähes annettujen palvelujen mukaista



6

## Tulevaisuuden näkymät

Erikoissairaanhoidossa 82 milj. € investoinnit lähivuosina, lisäksi rakennusinvestointien edellyttämä toiminta.

Aktiivinen valtuusto ja hallitustyöskentely Etelä-Pohjanmaan sairaanhoitopiirissä kustannusten kasvun hillitsemiseksi. Peruspalveluiden kehittämiseen tulisi suunnata voimavarat.

Sairaanhoitopalveluissa ja terveyskeskustoiminnassa hyvä kliininen yhteistyö on erityisen tärkeää, mm. kliinisen täydennyskoulutuksen tulisi kehittyä edelleen erikoissairaanhoidollain 10 § mukaisesti.



7

## Henkilöstö

- Vakinaisia 595, sijaisia 250, virkoja 97
- Hoivan vakinaiset n. 200, sijaiset 130
- Hoitotyön vakinaiset n. 300, sijaiset 130
- Lääkärinvirkoja 24, täytettynä 18
- Hammaslääkäreitä 13, eläinlääkäreitä 7
- Palkkamenot 31 milj. €, 48 milj. € oma toiminta
- Terveyskeskuksia 4
- Lääkäreistä 6 saa eläkeoikeuden 5 vuoden sisällä – erityishuomio lääkäri ja sairaanhoitajarekrytointiin



8

## Henkilöstö

Henkilöstön täydennyskoulutus työhyvinvointi ja motivaatio, työn hallinta

- Henkilöstön keski-ikä noin 48-49, sairastavuuden nousu mahdollinen, sijaisia suuri määrä
- Korkea motivaatio ja hyvä työmoraaali erityispiirre terveydenhuollon henkilöstölle



9

## Henkilöstö

- Yhteistoimintamenettely – elin
- Työaikojen yhtenäistäminen
- Työhyvinvointityöryhmä
- Henkilöstöstrategiatyöryhmä
- Yhteistyö ammattijärjestöjen / pääluottamusmiesten kanssa alkanut
- Esimieskoulutus
- Palkkojen harmonisoinnin haaste
- OIKEUDENMUKAISUUS, HENKILÖSTÖJOHTAMISEN KEHITTÄMINEN



10

## Jäsenkuntayhteistyö

- Säännölliset tapaamiset kuntajohdon kanssa
- Terveyden edistäminen ja ennaltaehkäisy – hankkeistaminen
- Ikääntyminen ei ole sairaus
- Omaiset ja kolmas sektori – virikkeellistä toimintaa, fyysistä aktiivisuutta ja sosiaalisesti antoisaa elämää



11

## Kiinteistöt

Kiinteistöt kokonaisuudessaan  
Käytössä 34 879 m<sup>2</sup> – neliö per asukas  
Kiinteistöosaaminen puuttuu JIK ky:stä  
**Periaate: toiminnan tarvitsemat tilat**

Kiinteistövuokrat 1 416 890 €/vuosi  
Pääomavuokra 1 621 620 €/vuosi  
Kiinteistövuokrat yhteensä 3 038 510 €  
Talonmieskustannukset 257 376 €/vuosi



12

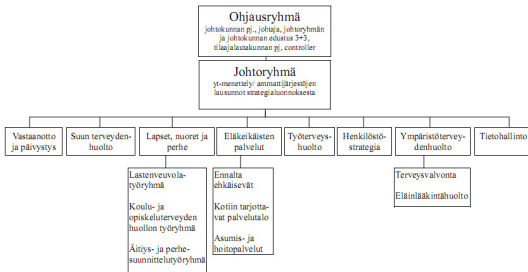
## Yhteistyön hyötyjä jo nyt

- Hyviksi havaittujen käytäntöjen hyödyntäminen
- Laitteistojen hyödyntäminen – laite reissaa
- Viikonloppupäivystys on ulkoistettu
- Täsmäpalveluihin lääkäriyövoiman osto
- Kuntayhtymän rakentamistyötä on edelleen

- Tietohallintoon liittyvät investoinnit ja ratkaisut ovat taloudellisesti merkittäviä ja toiminnallisesti voimavaroja vieviä
- Uusi terveydenhuoltolaki ja teknologian kehittyminen tuovat muutoksia
- JIK ky:n ostotoiminta suurempaa kuin yksittäisen kunnan – ostotoiminnan ja sopimusjuridiikan osaamisen syventäminen

## Strategiatyö 2009-2016

Liite 2 § 93/29.5.2009)



## Näkökulmat

- Akuutti- ja kuntoutus kattaen kaikki em. ikäluokat
- Kansansairaudet
- Ennaltaehkäisy ja terveyden edistäminen
- Laatu, mittarit esim. pot.turvallisuus, tuottavuus
- Alkuanalyysi: uhat, vahvuudet, heikkoudet, mahdollisuudet

## Työryhmien tehtävä

- väestön palvelujen tarpeet (ikä rakenne, sairastavuus, KELA, Tilastokeskus, SOTKA jne.)
  - nykytilanteen kartoitus; kuntien väliset yhtäläisyydet + eroavaisuudet
  - kansallinen normitus+ ohjeistus (asetukset, lait jne.)
  - strategian suunnittelu 2016 asti
  - vuosittainen tasapainotettu mittarit
- Deadline 31.12.2009 tai poikkeuksena 31.5.2010

## Potilasturvallisuus ja -laatu

- Systeemiajattelu
- Lääkehuolto, kirjaaminen, tiedonkulun katkos
- Kaatumiset
- Infektiot
- Makuuhaavat, ihon kunto
- Potilas-, omais palaute
- Kuntoutuminen

## JIK talousarvio

- Sosiaali- ja terveyshuollon valtionosuus JIK-toimintoihin yhteensä 44 789 288 €
  - Jalasjärvi 12 325 895 €, 66,6%
  - Ilmajoki 13 096 847 €, 58 %
  - Kurikka 19 366 546 €, 58,5%
- Katettavaksi jää muilla kunnan tuotoilla 29 415 432 €
  - Jalasjärvi 6 194 845 €
  - Ilmajoki 9 464 803 €
  - Kurikka 13 755 784 €



19

## Lyhyesti

- Ennaltaehkäisy ja terveyden edistäminen
- Avohoitoon palvelurakenteen muutokset
- Akuutti ja kuntouttava toiminta terveyskeskuksessa, monimuotoiset asumispalvelut hoivan puolella
- Toiminnan tehostamista arvioidaan koko ajan sekä hallinnon, tukipalveluiden että varsinaisen palvelun osalta
- Perusta on kunnossa, tavoitteena väestön tarpeiden mukainen peruspalveluliikelaitoskuntayhtymä, jossa palvelut tuotetaan kustannustehokkaasti ja vaikuttavasti sekä henkilöstön työhyvinvoinnista on huolehdittu.



Liite 1 § 93 (29.5.2009)

20

## JIK talousarvio

- JIKin alueen asukasluku 35058
  - Jalasjärvi 8495
  - Ilmajoki 11635
  - Kurikka 14928
- Oma toiminta
  - Toimintatuotot 9 649 780 €
  - Toimintakulut – 48 246 780 €
  - Toimintakate – 38 597 000 €
  - Poistot – 445 090 e

– Aliijäämä – 39 052 090 €



21

## JIK talousarvio 2009

- Oman toiminnan nettomenot -39 187 090
  - Jalasjärvi 9 920 740
  - Ilmajoki 11 504 020
  - Kurikka 17 762 330
- Erikoissairaanhoidon nettomenot -35 017 630
  - Jalasjärvi 8 600 000
  - Ilmajoki 11 057 630
  - Kurikka 15 360 000
- Myyntituotot jäsenkunnilta 74 204 720
  - Jalasjärvi 18 520 740
  - Ilmajoki 22 561 650
  - Kurikka 33 122 330



= JIK bruttomenot ( sisältäen ppo:n koron 135 000 € ja kaluston poistot) – 83 854 500

22

## Toteutuneet suoritteet

- Lääkärikäynnit TA **73 663**
  - Toteuma 1-3/ 2009 **18 382, 24,2%**
- Hoitopäivät TA **85 378**
  - Toteuma 1-3/ 2009 **21 842, 25,6%**
    - Lyhytaikainen laitoshoido TA **52 893**, toteuma **11 702, 22,1%**
    - Pysyväislaitoshoido TA **27 010**, toteuma **9 492, 35,1%**
    - MRSA-hoido TA **4 745**, toteuma **648, 13,7 %**
    - Veteraanikuntoutus TA **730**, toteuma **136, 18,6%**



23

## Toteutuneet suoritteet

- Suunterveydenhuolto TA **33 146**
  - Toteuma 1-3/ 2009 **8 196, 24,7%**
- Aikuisten terveysneuvonta TA **19 491**
  - Toteuma 1-3/ 2009 **6 825, 35%**
- Perheneuvola TA **5 620**
  - Toteuma 1-3/ 2009 **1 144, 20,4%**
- Äitiys-, lasten-, perhesuunnitteluneuvola TA **14 873**
  - Toteuma 1-3/ 2009 **3514, 23,6%**



24

## Toteutuneet suoritteet

- Kouluterveydenhuolto TA **11 795**
  - Toteuma 1-3/ 2009 **3 427, 29,1%**
- Opiskeluterveydenhuolto TA **1 999**
  - Toteuma 1-3/ 2009 **813, 40,7%**
- Psykologia ja puheterapia TA **3 038**
  - Toteuma 1-3/ 2009 **702, 23,1%**



25

## Toteutuneet suoritteet

- Kotisairaanhoido TA **13 360**
  - Toteuma 1-3/ 2009 **2 495, 18,7%**
- Kotipalvelu TA **71 800**
  - Toteuma 1-3/ 2009 **16 737, 23,3%**
- Omaishoidontuki TA **49 640**
  - Toteuma 1-3/ 2009 **11 372, 22,9%**



26

## Toteutuneet suoritteet

- Tukipalvelut
  - Vanhusten päivätoiminta TA **2 617**, toteuma **663, 25,3%**
  - Ateriapalvelu TA **85 140**, toteuma **18 060, 21,2%**
  - Siivouspalvelu TA **610**, toteuma **206, 33,8%**
  - Turvapuhelin TA **74**, toteuma **18,5, 25%**
  - Kuljetuspalvelu TA **1 743**, toteuma **249, 14,3%**



27

## Toteutuneet suoritteet

- Jalasjärven palvelukeskus
  - Kotish.tunnit TA **510**, toteuma **109, 21,4%**
  - Kodinh.tunnit TA **9 072**, toteuma **2 455, 27,1%**
  - Käyttöpäivät TA **210**, toteuma **62, 29,5%**
- Tehostettu kotihoito TA **5 200**
  - Toteuma 1-3/2009 **1 257, 24,2%**



28

## Toteutuneet suoritteet

- Vanhainkotihoito TA **28 580**
  - Toteuma 1-3/ 2009 **7 189, 25,2%**
- Tehostettu palveluasuminen TA **60 246**
  - Toteuma 1-3/ 2009 **14 722, 24,4%**
- Palveluasuminen TA **7 947**
  - Toteuma 1-3/2009 **1 983, 25%**
- Jalsjärven MT-yksikkö TA **3 565**
  - Toteuma 1-3/2009 **837, 23,5%**



29

## Suoritteiden maksuosuudet

- Työterveyspalvelut ( 5,63€/ suorite)
  - Menot TA **197 296 €**
  - Maksuosuus 1-3/ 2009 **49 324 €, 25%**
- Lääkärien vastaanotto ja ensiapu (87,93€/suorite)
  - Menot TA **6 476 952 €**
  - Maksuosuus 1-3/2009 **1 566 856 €, 24,2%**
- Suunterveydenhuolto (70,81€/suorite)
  - Menot TA **2 347 156 €**
  - Maksuosuus 1-3/2009 **580 380 €, 24,7%**



30

## Suoritteiden maksuosuudet

### Vuodeosastolaskutus

- Lyhytaikainen hoito (144,94€/suorite)
  - Menot TA **7 666 363 €**
  - Maksuosuus 1-3/2009 **2 095 412€, 27,3%**
- Pitkäaikainen hoito (118,39€/suorite)
  - Menot TA **3 197 603 €**
  - Maksuosuus 1-3/2009 **797 566€, 24,9%**
- Veteraanikuntoutus (39,33 €/suorite)
  - Menot TA **28 707 €**
  - Maksuosuus 1-3/ 2009 **5 348 €, 18,6%**
- MRSA-yksikkö (127,97€/suorite)
  - Menot TA **607 221 €**
  - Maksuosuus 1-3/2009 **82 925€, 13,7%**



31

## Suoritteiden maksuosuudet

- Aikuisten terveysneuvonta (49,12€/suorite)
  - Menot TA **957 433€**
  - Maksuosuus 1-3/2009 **335 256 €, 35%**
- Perheneuvolat (77,12€/suorite)
  - Menot TA **433 392 €**
  - Maksuosuus 1-3/ 2009 **88 221 €, 20%**
- Äitiys-, lasten-, perhesuunnitteluneuvola (56,78€/suorite)
  - Menot TA **844 431 €**
  - Maksuosuus 1-3/2009 **199 511 €, 23,6%**



## Suoritteiden maksuosuudet

- Kouluterveydenhuolto (27,47€/suorite)
  - Menot TA **323 979 €**
  - Maksuosuus 1-3/2009 **94 131 €, 29,1%**
- Opiskeluterveydenhuolto (51,54€/suorite)
  - Menot TA **103 036 €**
  - Maksuosuus 1-3/2009 **41 905 €, 40,1%**
- Psykologi ja puheterapeutti (115,35€/suorite)
  - Menot TA **350 439 €**
  - Maksuosuus 1-3/2009 **80 977 €, 23,1%**



33

## Suoritteiden maksuosuudet

- Kotipalvelu (37,77€/suorite)
  - Menot TA **2 711 883 €**
  - Maksuosuus 1-3/2009 **632 156€, 23,3%**
- Kotisairaanhoido (101,91€/suorite)
  - Menot TA **1 361 517 €**
  - Maksuosuus 1-3/2009 **254 265 €, 18,7%**



34

## Suoritteiden maksuosuudet

### TUKIPALVELUT

- Vanhusten päivätoiminta (53,62 €/suorite)
  - TA **140 329€, maksuo.1-3/2009 35 551€,25,3%**
- Ateriapalvelut (2,76€/suorite)
  - TA **234 790 €, maksuo.1-3/2009 49 804€,21,2%**
- Turvapuhelin (-99,01€/suorite)
  - TA **-7 326 €, maksuo.1-3/2009 -1 832€,25%**
- Kuljetuspalvelu (16,11€/suorite)
  - TA **28 087 €, maksuo. 1-3/2009 4 012 €,14,3%**
- Muut tukipalvelut (6,52€/suorite)
  - TA **13 244 €, maksuo. 1-3/2009 0€**



35

## Suoritteiden maksuosuudet

- Omaishoidontuki (15,34€/suorite)
  - Menot TA **761 369 €**
  - Maksuosuus 1-3/2009 **174 422 €, 22,9%**
- Sotainvalidien palvelut (0,91€/suorite)
  - Menot TA **-281 088 €**
  - Maksuosuus 1-3/2009 **-70 272 €, 0,25%**
- Jalasjärven palvelukeskus (74,03€/suorite)
  - Menot TA **709 340 €**
  - Maksuosuus 1-3/2009 **189 809 €, 26,8%**



## Suoritteiden maksuosuudet

- Tehostettu kotihoito (62,10€/suorite)
  - Menot TA **322 921 €**
  - Maksuosuus 1-3/2009 **78 060 €, 24,2%**
- Vanhainkotihoito (102,11€/suorite)
  - Menot TA **2 918 437 €**
  - Maksuosuus 1-3/2009 **734 102 €, 25,5%**
- Tehostettu palveluasuminen (57,14€/suorite)
  - Menot TA **3 442 660 €**
  - Maksuosuus 1-3/2009 **841 265 €, 24,4%**



37

## Suoritteiden maksuosuudet

- Palveluasuminen ( 52,40€/7suorite)
  - Menot TA **416 384€**
  - Maksuosuus 1-3/2009 **103 899 €, 25%**
- Asumispalvelujen osto (läpilask.)
  - Menot TA **1 918 130 €**
  - Maksuosuus 1-3/2009 **451 794 €, 23,6%**
- Jalasjärven MT-yksikkö ( 55,65€/suorite)
  - Menot TA **198 407 €**
  - Maksuosuus 1-3/2009 **46 583 €, 23,5%**



38

## Suoritteiden maksuosuudet

- Ympäristöterveydenhuolto (7,23€/suorite)
  - Menot TA **253 463 €**
  - Maksuosuus 1-3/2009 **63 366 €, 25%**
- Eläinlääkintähuolto (14,31€/suorite)
  - Menot TA **501 737 €**
  - Maksuosuus 1-3/2009 **125 434 €, 25%**



39

## Erikoissairaanhoido

### JÄSENKUNNILTA LASKUTETUT PALVELUMAKSUT

- Ilmajoki 1-4/2009 **3763749 €**
  - Muutos 1-4/2008 **2,5%**
- Jalasjärvi 1-4/2009 **2693406 €**
  - Muutos 1-4/2008 **8,3%**
- Kurikka 1-4/2009 **4728705 €**
  - Muutos (Jurva ei vertailussa mukana) **36,8%**



40

## Erikoissairaanhoido

### Operatiivinen toiminta-alue (osasto- ja päiväkirurgiseen hoitoon pääsyä odottavat potilaat)

- Jalasjärvi 1-3/2009 yhteensä **568**
  - Leikatut **167**
- Ilmajoki 1-3/2009 yhteensä **661**
  - Leikatut **239**
- Kurikka 1-3/2009 yhteensä **755**
  - Leikatut **226**



41

## Erikoissairaanhoido

### TK-yöpäivystyksenä tulleet

- Jalasjärvi yhteensä 1-3/2009 **52**
  - TK-käynnit 42, erikoissairaanhoido 10
  - Muutos 1-3/2008 7
- Ilmajoki yhteensä 1-3/2009 **74**
  - TK-käynnit 66, erikoissairaanhoido 8
  - Muutos 1-3/2008 7
- Kurikka yhteensä 1-3/2009 **69**
  - TK-käynnit 64, erikoissairaanhoido 5
  - Muutos 1-3/2008 -10



42

## Budjetin toteuma 1-3/2009

### TOIMINTATUOTOT

- Myyntituotot **17 653 284, 64 €**
- Maksutuotot **969 267,35 €**
- Tuet ja avustukset **12 338,15 €**
- Muut toimintatuotot **55 093,84 €**
  - **Yhteensä toimintatuotot 18 689 983,98 €**



43

## Budjetin toteuma 1-3/2009

### TOIMINTAKULUT

- Henkilöstökulut **7 633 106,55 €**
  - Palkat ja palkkiot **6 200 593, 21 €**
  - Henkilöstösivukulut **1 432 513,34 €**
- Palveluiden ostot **9 373 838,92 €**
- Aineet, tarvikkeet ja tavarat **649 417,81 €**
- Avustukset **102 187, 34 €**
  - Omaishoidontuki **101 834, 29 €**
- Muut toimintakulut **255 871,93 €**
  - Vuokrat **244 706,25 €**



44

## Budjetin toteuma 1-3/2009

- Toimintakulut yhteensä **18 014 422,55 €**
  - Toimintakate 1-3/2009
    - Toimintatuotot **18 689 983, 98 €**
    - Toimintakulut – **18 014 422,55 €**
- = 675 561, 43 €**



45